

Les maîtres du déplacement

La réussite de votre entreprise est entre les mains de vos employés, au sens propre : elle dépend des outils informatiques qu'ils utilisent au quotidien. Il vous appartient donc de choisir si vous souhaitez équiper vos employés des solutions qui contribueront au succès de votre entreprise ou si vous préférez échouer.



/ future ready /

Chez Dell, nous créons des technologies qui permettent à vos employés de donner le meilleur d'eux-mêmes et qui fonctionnent dans l'ensemble de l'entreprise. Nos solutions sont conçues de bout en bout, mais personnalisées pour satisfaire les besoins particuliers de chacun. Parce que nous savons qu'aujourd'hui, aucune solution universelle n'est applicable au monde du travail.



Champions du bureau



Rois des couloirs



Maîtres du déplacement



As du télétravail

Zoom sur : Les maîtres du déplacement

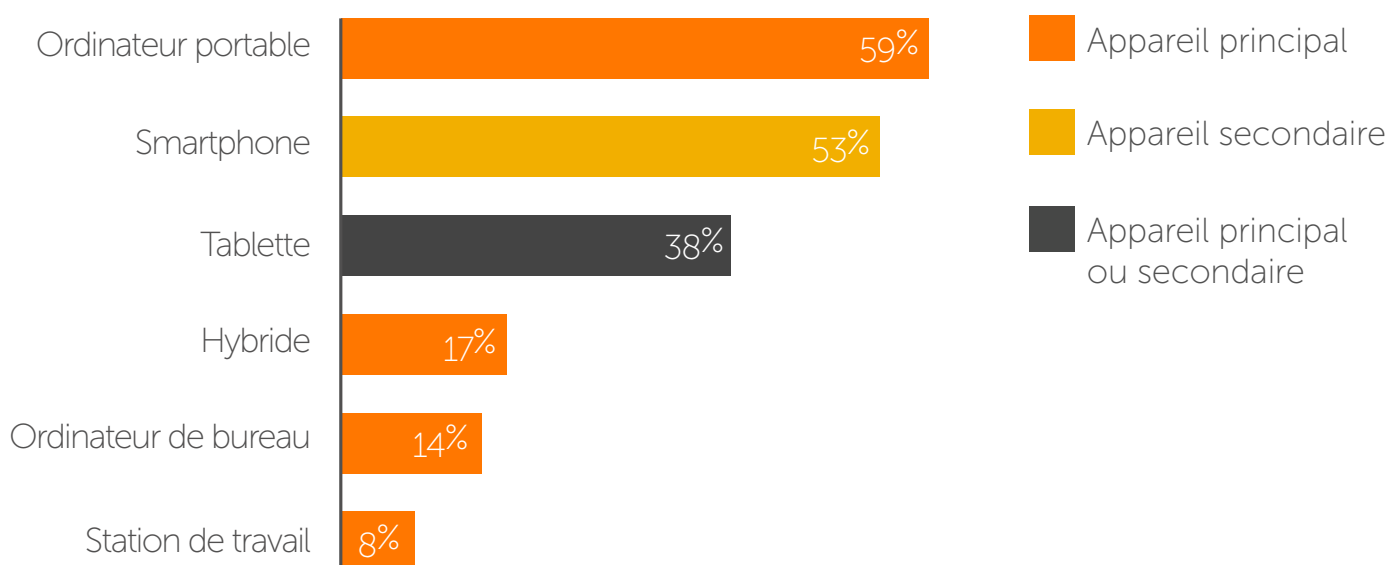
Description : professionnels travaillant ailleurs qu'au bureau plus de 50 % du temps, pour des déplacements et des réunions à l'extérieur.

Fonctions courantes :

- Cadres supérieurs/moyens
- Cadres des services marketing/ventes
- Ingénieurs sur site
- Professionnels des services (par ex., consultants, experts en assurances, professionnels de santé, architectes)

Outils actuellement utilisés :

Matériel*



De la salle du conseil aux réunions avec les clients en passant par les salons privés des aéroports, ces professionnels qui enchaînent les déplacements ont besoin de pouvoir accéder aux données, aux programmes et à leurs collaborateurs en permanence. Boostez leur productivité en les équipant d'outils offrant davantage de portabilité et de connectivité.

Problèmes

- Difficulté à transporter plusieurs appareils lourds
- Accessoires trop nombreux
- Connectivité peu fiable entravant la productivité
- Accès refusé à certaines données importantes
- Difficulté de productivité sur les petits appareils
- Chargement compliqué pendant les déplacements



Principaux besoins



COMMODITÉ : favorisez la mobilité à l'aide d'appareils portables et légers.



CONNECTIVITÉ : faites en sorte que ces employés puissent rester connectés et charger leurs appareils lorsqu'ils sont en déplacement.



ACCÈS : garantisiez l'accès aux informations via le Cloud/un réseau privé virtuel.

Besoins occasionnels



PRÉSENTATIONS : équipez ces employés pour qu'ils puissent partager des idées et des informations avec les clients et leurs collègues, sans projecteur.

Opportunités



- **PENSEZ COMMODITÉ** : offrez des appareils plus portables et plus légers aux professionnels mobiles et envisagez d'opter pour des tablettes et des modèles convertibles.



- **DOPEZ LA PRODUCTIVITÉ** : réduisez le nombre d'appareils à transporter et boostez l'efficacité avec des appareils faits pour le multitâche, comme les modèles convertibles.



- **AMÉLIOREZ LE PARTAGE** : faites en sorte que les utilisateurs puissent rapidement partager et collaborer via la projection sans fil, le partage de contenu ou la vidéoconférence par ordinateur.

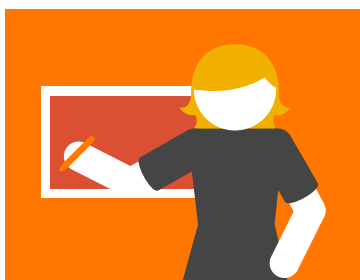


- **ASSUREZ LA PROTECTION** : les services Cloud, les services de sauvegarde et de récupération et la garantie Dommage Accidentel vont prendre de l'ampleur au même rythme que le segment des utilisateurs mobiles.

Les technologies à l'action

Avant de choisir le matériel, commencez par évaluer précisément les exigences et les préférences des utilisateurs. Proposez des plateformes et des formats intéressants : les utilisateurs sont plus productifs s'ils connaissent et savent utiliser leurs outils informatiques.

Voici quelques exemples de fonctions courantes de professionnels mobiles, accompagnés de recommandations sur les technologies à leur proposer :

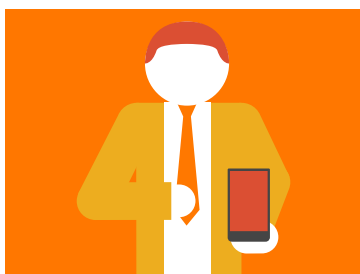


Consultant

Appareils : Ultrabook Dell Latitude 12/14 série 7000 avec écran tactile ou non tactile, tablette Dell Venue 11 Pro série 7000

Accessoires mobiles : bloc d'alimentation ou concentrateur de charge mobile supplémentaire, souris de voyage sans fil ou stylet actif, adaptateur d'écran, housse/sac

Accessoires de bureau (pour améliorer la productivité) : station d'accueil filaire ou sans fil (avec socle pour tablette), écran non tactile seul (de 24 à 27") avec socle réglable ou bras ergonomique, clavier complet (avec ou sans fil), souris sans fil, casque sans fil



Professionnel des ventes externes

Appareils : tablette Dell Venue 11 Pro série 7000 ou Ultrabook Dell Latitude 12 avec écran tactile ou non tactile

Accessoires mobiles : bloc d'alimentation ou concentrateur de charge mobile supplémentaire, stylet actif, dongle adaptateur d'écran, housse/sac

Accessoires de bureau (pour améliorer la productivité) : station d'accueil filaire ou sans fil (avec socle pour tablette), écran non tactile seul (22 et 24") avec socle réglable ou bras ergonomique, clavier complet (avec ou sans fil), souris sans fil, casque sans fil, ports de charge pour smartphone et périphériques utilisables en déplacement



Professionnel des services (ingénieur de terrain, expert en sinistres)

Appareils : tablette Dell Venue 11 Pro série 7000, ou ordinateur portable Dell Latitude 14 Rugged ou tablette Latitude 12 Rugged si les conditions exigent un appareil plus résistant

Accessoires mobiles : stylet actif, sac/étui renforcé pour tablette (sauf en cas d'utilisation d'une tablette Dell Latitude Rugged), bloc d'alimentation ou concentrateur de charge mobile supplémentaire

Accessoires de bureau (pour améliorer la productivité) : station d'accueil (avec ou sans fil), écran non tactile seul (22 et 24") avec socle réglable ou bras ergonomique, clavier complet (avec ou sans fil), souris sans fil, casque sans fil

À présent, créez une solution de bout en bout

Simplifiez la gestion informatique, limitez les risques et accélérez les résultats avec des solutions informatiques de bout en bout. Faites votre choix dans un catalogue complet de logiciels et de services Dell.

Logiciels

Dans la vaste gamme des logiciels Dell, vous trouverez notamment :



Gestion des appareils

Gérez en toute sécurité l'accès des PC, clients légers et appareils mobiles au contenu de l'entreprise avec la solution **Dell Cloud Client Manager**.

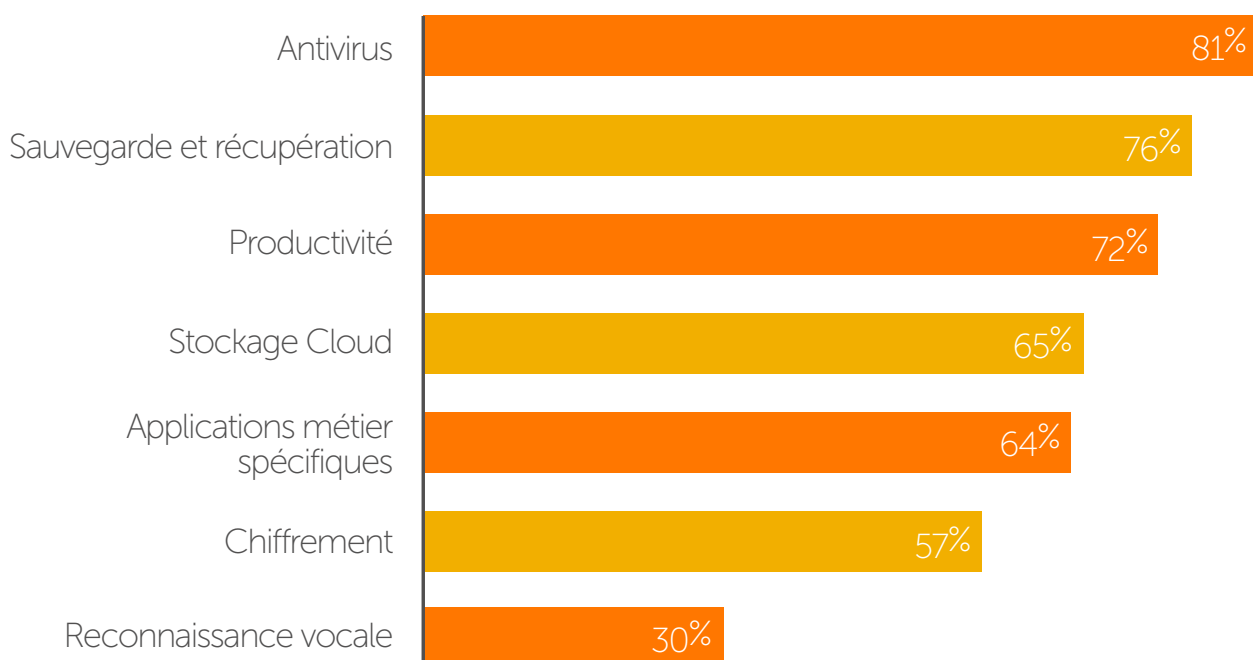


Sécurité et authentification

Veillez à ce que seuls les utilisateurs autorisés aient accès aux données avec la solution **Dell Data Protection | Security Tools**.

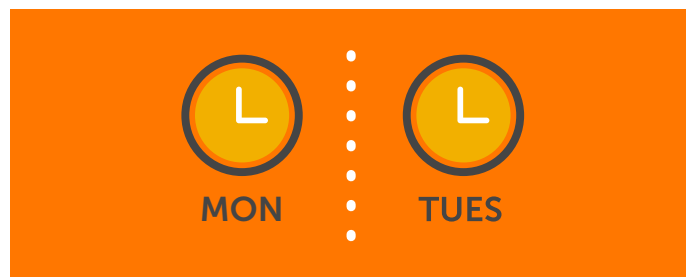
Ce que les entreprises utilisent actuellement :

Logiciel*



Services Dell

Dans la gamme des services Dell, vous trouverez notamment :



Support avancé

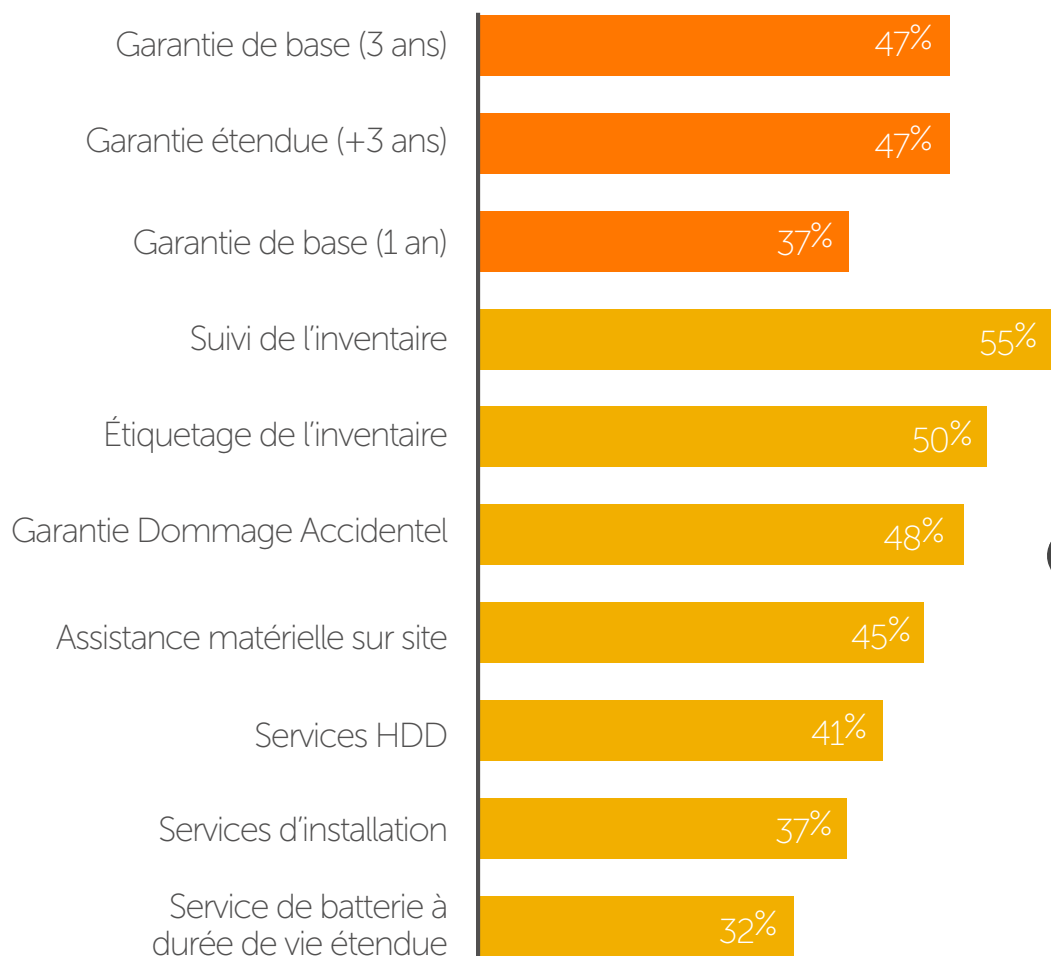
Le service **Dell ProSupport Plus** offre un accès prioritaire et permanent aux ingénieurs ProSupport tandis que la technologie **SupportAssist** surveille activement les appareils.

Support prioritaire

Profitez du **service Dell d'intervention sur site le jour ouvré suivant** et d'une véritable sérénité avec l'accès prioritaire et la possibilité de faire venir un ingénieur sur site.

Ce que les entreprises utilisent actuellement :

Services*



www.futurereadyworkforce.dell.com



/ future ready /