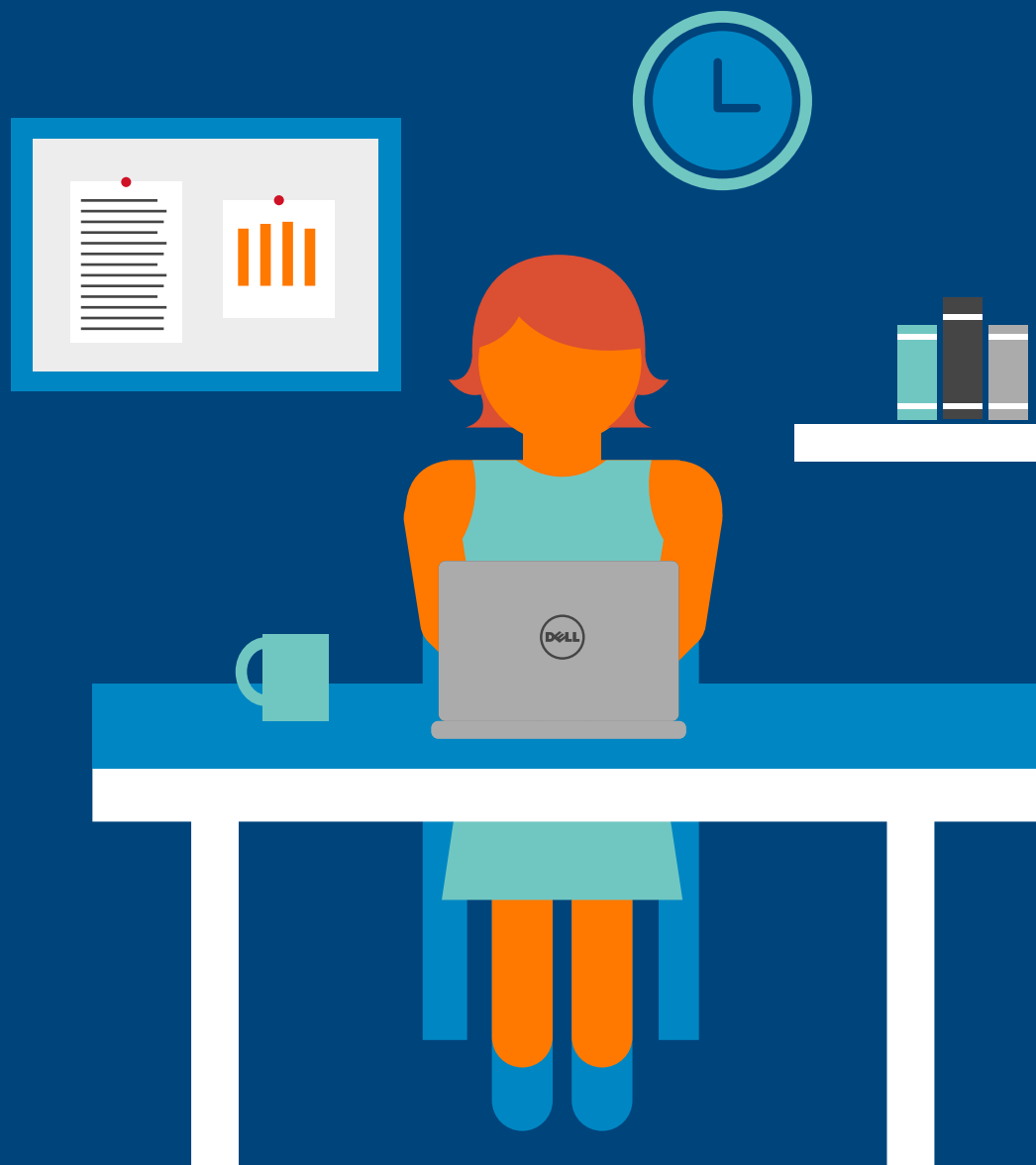


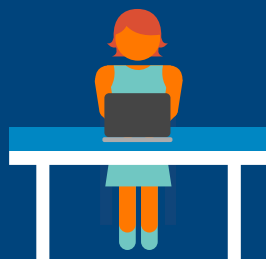
Le champion du bureau

La réussite de votre entreprise est entre les mains de vos employés, au sens propre : elle dépend des outils informatiques qu'ils utilisent au quotidien. Il vous appartient donc de choisir si vous souhaitez équiper vos employés des solutions qui contribueront au succès de votre entreprise ou si vous préférez échouer.



/ future ready /

Chez Dell, nous créons des technologies qui permettent à vos employés de donner le meilleur d'eux-mêmes et qui fonctionnent dans l'ensemble de l'entreprise. Nos solutions sont conçues de bout en bout, mais personnalisées pour satisfaire les besoins particuliers de chacun. Parce que nous savons qu'aujourd'hui, aucune solution universelle n'est applicable au monde du travail.



Champion du bureau



Rois des couloirs



Maîtres du déplacement



As du télétravail

Zoom sur : les champions du bureau

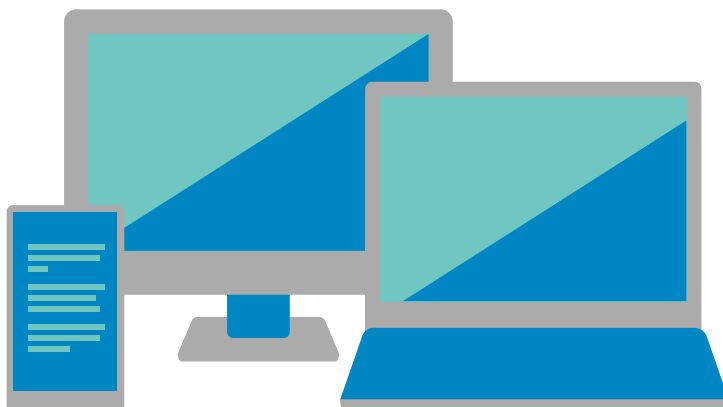
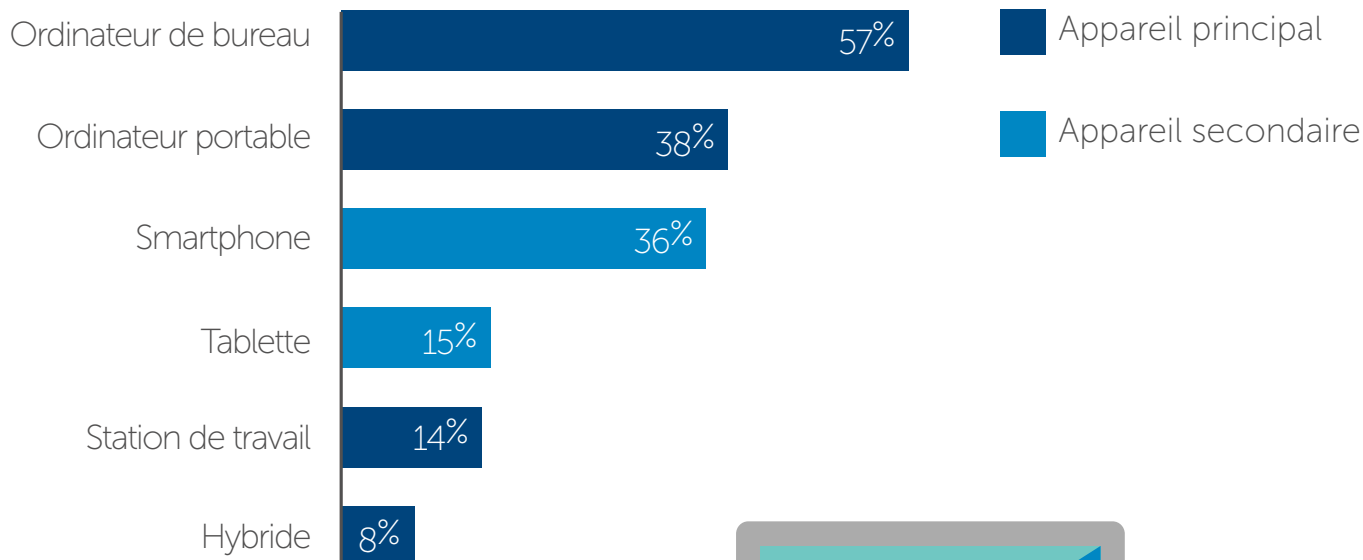
Description : employés travaillant à leur bureau, dans l'entreprise, plus de 50 % du temps.

Fonctions courantes :

- Personnel administratif/assistants de direction
- Personnel de la comptabilité/des finances
- Personnel du centre d'assistance/support client
- Ingénieurs
- Concepteurs
- Ingénieurs commerciaux
- Personnel du marketing
- Autres professionnels (secteur public, éducation, administrateurs, etc.)
- Programmeurs
- Personnel de la R&D

Outils actuellement utilisés :

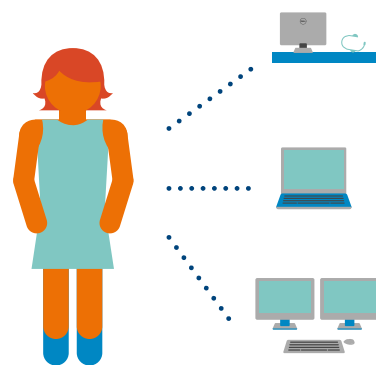
Matériel*



Ces utilisateurs passent la plupart de leur temps dans le même espace de travail. Créez une zone qui leur permette de se sentir à l'aise et de travailler plus efficacement. Faites en sorte qu'ils puissent effectuer plusieurs tâches en même temps et maximiser leur productivité, qu'ils soient à leur bureau ou ailleurs.

Problèmes

- Les ordinateurs de bureau/écrans prennent trop de place
- L'écran unique entrave la productivité et le multitâche
- L'écran n'est pas toujours à la bonne hauteur et/ou le clavier n'est pas à la bonne place
- L'absence de port de charge pour le téléphone oblige les utilisateurs à se contorsionner sous leur bureau
- Les casques filaires entravent les mouvements et le multitâche
- Les casques ne filtrent pas les bruits environnants



Principaux besoins



ESPACE : optimisez l'espace de bureau dans les zones restreintes comme les box.



CONFORT : créez un environnement confortable pour les utilisateurs sédentaires.



VITESSE : aidez le personnel multitâche ou traitant de grandes quantités de données en lui fournissant de grands écrans/deux écrans.

Besoins occasionnels



PERFORMANCES : offrez une grande puissance de traitement au personnel traitant des données intensives/chargé de l'ingénierie.



FLEXIBILITÉ : pour les présentations hors du bureau, dotez ce personnel d'outils permettant le partage en réunions/conférences.

Opportunités



- **PENSEZ MOBILITÉ** : donnez-leur la possibilité de sillonner le bureau et la flexibilité de travailler à domicile. Passez des ordinateurs de bureau aux ordinateurs portables avec les stations d'accueil. Étudiez les opportunités offertes en matière de services de disques durs et de stockage sur le Cloud.



- **BUREAU PARTAGÉ** : si le personnel devient plus flexible, le concept du bureau partagé pourra prendre de l'ampleur et les casques antibruit se feront de plus en plus utiles.



- **AMÉLIOREZ LE PARTAGE** : boostez la productivité en salle de réunion en supprimant les câbles afin que les utilisateurs puissent partager des informations sans fil.

Les technologies à l'action

Avant de choisir le matériel, commencez par évaluer précisément les exigences et les préférences des utilisateurs. Proposez des plateformes et des formats intéressants : les utilisateurs sont plus productifs s'ils connaissent et savent utiliser leurs outils informatiques.

Voici quelques exemples de fonctions courantes d'employés de bureau, accompagnés de recommandations sur les technologies à leur proposer.

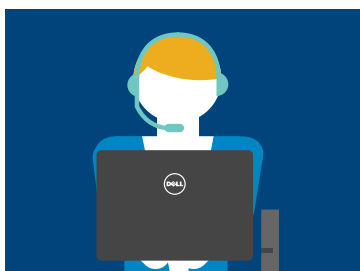


Ingénieur, comptable

Appareils : ordinateur de bureau Dell OptiPlex série 7000, station de travail Dell Precision (format mini-tour ou compact), ordinateur Dell Latitude 14/15 série 5000

Accessoires de bureau (pour améliorer la productivité) :

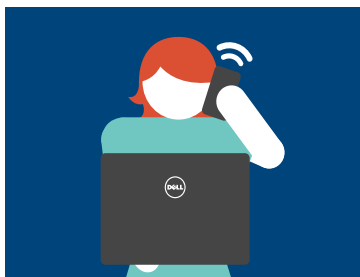
station d'accueil pour ordinateur portable avec prise en charge de deux écrans (pour les utilisateurs d'ordinateurs portables), double écran non tactile (22 et 24"), clavier complet (avec ou sans fil), souris sans fil, casque sans fil



Support client

Appareils : ordinateur de bureau Dell OptiPlex (format micro ou compact), ordinateur Dell Latitude 14/15 série 5000 ou Dell Latitude 14/15 série 3000

Accessoires de bureau (pour améliorer la productivité) : écran non tactile seul (de 23 à 27"), clavier complet (avec ou sans fil), souris sans fil, casque sans fil (antibruit recommandé), écran réglable en hauteur



Assistant de direction

Appareils : ordinateur de bureau Dell OptiPlex tout-en-un

Accessoires de bureau (pour améliorer la productivité) : écran tactile intégré seul (22 et 24"), clavier complet (avec ou sans fil), souris sans fil, casque sans fil, port de charge supplémentaire pour appareil personnel, concentrateur d'accessoires (impression, photocopie, numérisation)



Ventes internes

Appareils : ordinateur Dell Latitude 14/15 série 5000 ou Dell Latitude 14/15 série 3000

Accessoires de bureau (pour améliorer la productivité) : station d'accueil pour ordinateur portable avec prise en charge de deux écrans, écran non tactile avec socle réglable ou bras ergonomique, clavier complet (avec ou sans fil), souris sans fil, casque sans fil (antibruit recommandé)

À présent, créez une solution de bout en bout

Simplifiez la gestion informatique, limitez les risques et accélérez les résultats avec des solutions informatiques de bout en bout. Faites votre choix dans un catalogue complet de logiciels et de services Dell.

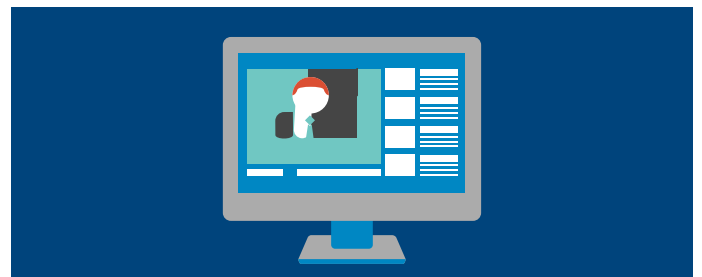
Logiciels

Dans la vaste gamme des logiciels Dell, vous trouverez notamment :



Sécurité

Découvrez une approche proactive pour vaincre les logiciels malveillants et les menaces en temps réel avec la solution **Dell Data Protection | Protected Workspace**.

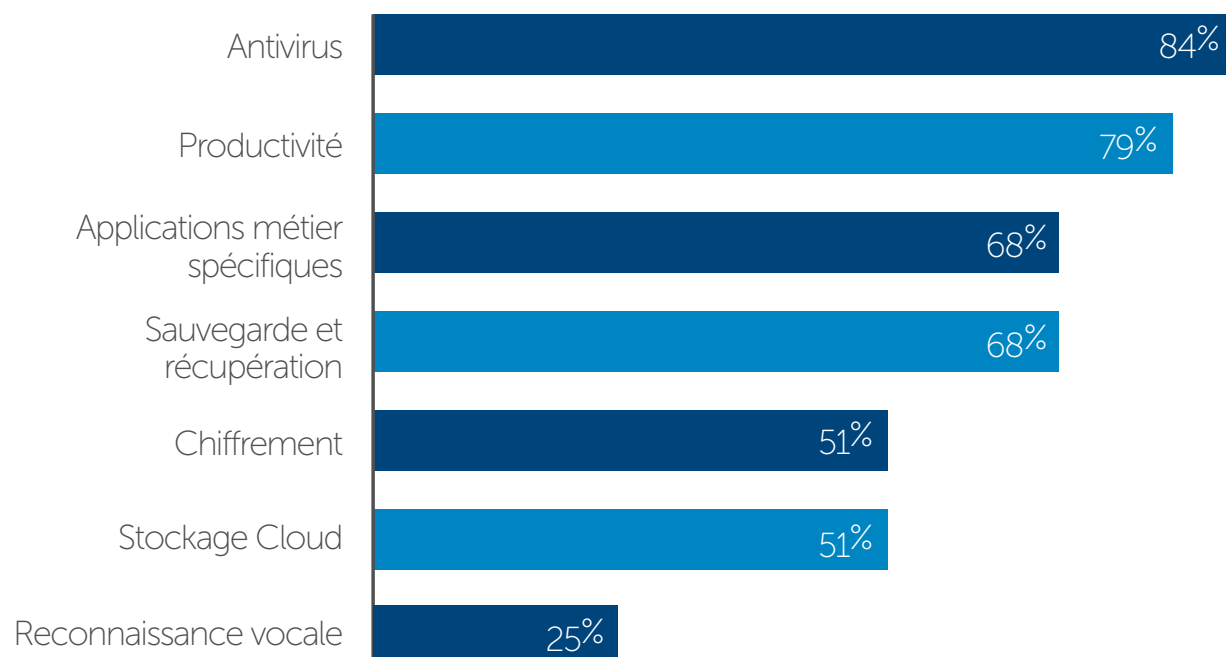


Productivité

Facilitez la vie des utilisateurs avec la messagerie instantanée, les réunions en ligne et d'autres avantages offerts par le logiciel **Online Conferencing software**.

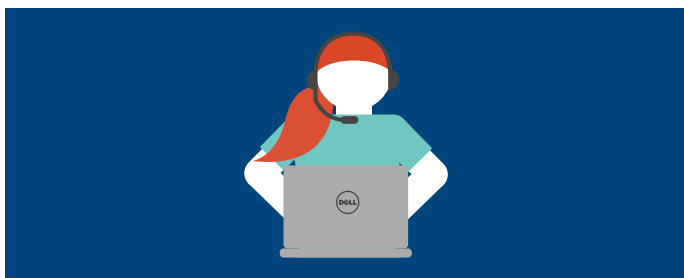
Ce que les entreprises utilisent actuellement :

Logiciel*



Services Dell

Dans la gamme des services Dell, vous trouverez notamment:



Support

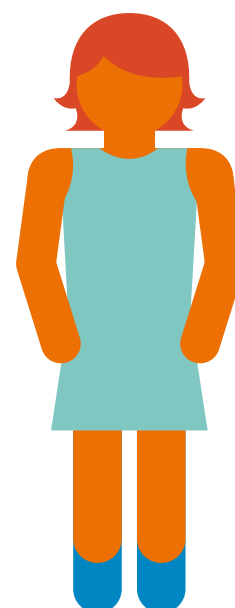
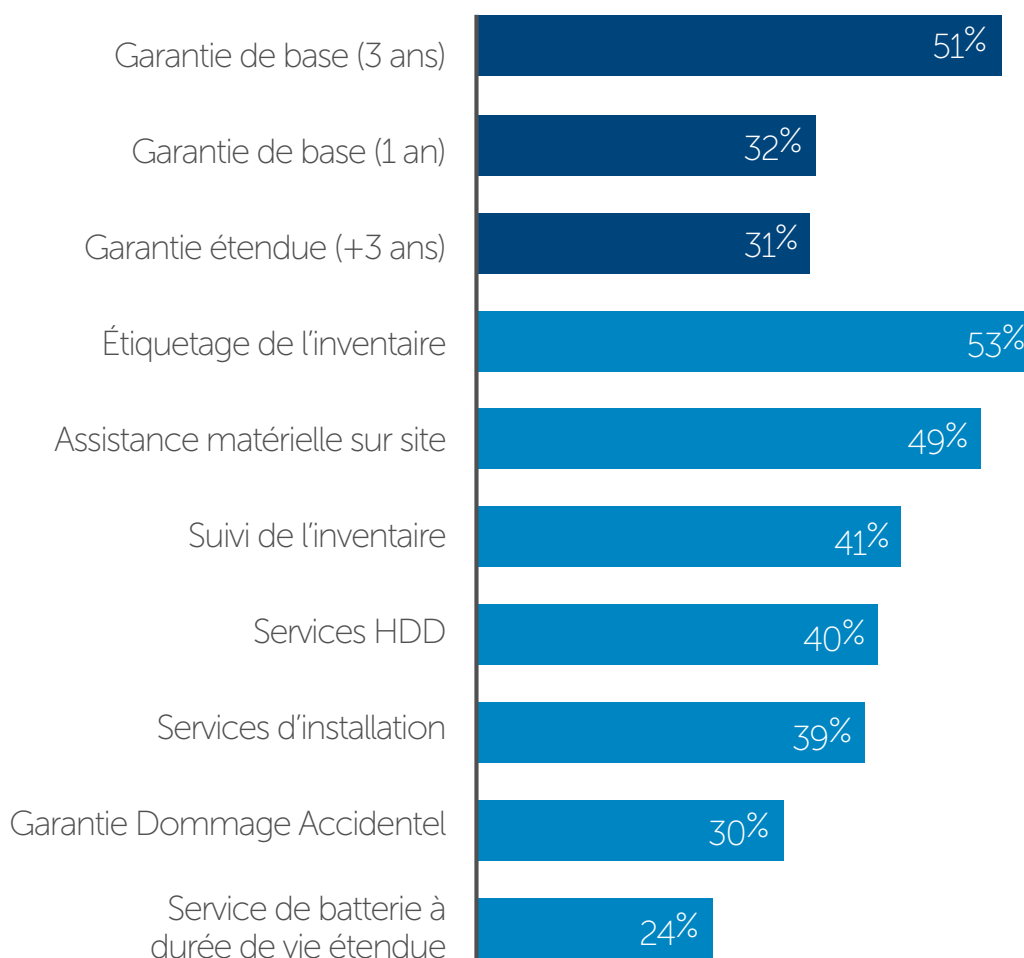
Minimisez le temps d'inactivité du matériel et des logiciels avec le service **Dell ProSupport** proposant un accès prioritaire et permanent à des ingénieurs du support technique.

Extension de garantie

Souscrivez une garantie de 5 ans sur les ordinateurs de bureau et modèles tout-en-un, et une garantie recommandée de 3 ans sur les ordinateurs portables.

Ce que les entreprises utilisent actuellement :

Services*



www.futurereadyworkforce.dell.com



/ future ready /